

MAPA SYTUACYJNO – WYSOKOŚCIOWA

Skala 1:1000

Arkusz jak na wydruku

Jedn. Ewid.: **Wohyń**

Nr jedn. Ewid.: 061508_2

Obręb ewid.: **Bezwola Stara Wieś**

Nr ewid. obrębu: 061508_2.0001

Układ współrz.: 2000 8/24

Poziom odniesienia: Kronsztadt 60

GN.1.6642.383.2016

Fragment mapy numerycznej gm. Wohyń
wyk. Konrad Pszczółkowski dn. 27.04.2016r.

PROJEKT ZAGOSPODAROWANIA TERENU SKALA 1:1000

PRZEBUDOWA DROGI GMINNEJ NR 101821L W MIEJSOWOŚCI BEZWOLA

Mapa niniejsza nie może służyć wypracowania projektu technicznego, z wyjątkiem projektu ZUD bez uzgodnienia jego sposobu i jej aktualności przez jednostki w/w wartości wyliczeniowej.

STAROSTWO POWIATOWE
w Radzynie Podlaskim
Powiatowy Ośrodek Dokumentacji
Geodezyjnej i Kartograficznej

Poświadczam zgodność niniejszej kopii

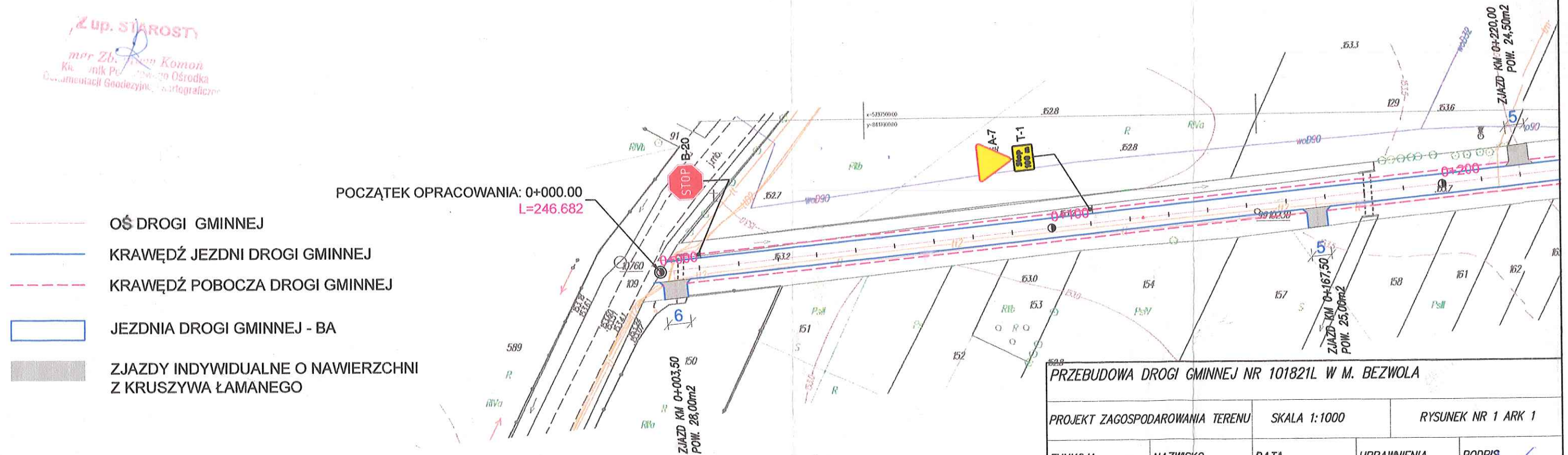
mapy

z treścią materiału państwowego zasobu
geodezyjnego i kartograficznego zaew. za

Nr P.0615.2014.455

Data wykonania kopii 2016-04-27

Z up. STAROSTY
mgr Zb. Jan Komon
Kierownik Powiatowego Ośrodka
Dokumentacji Geodezyjnej i Kartograficznej



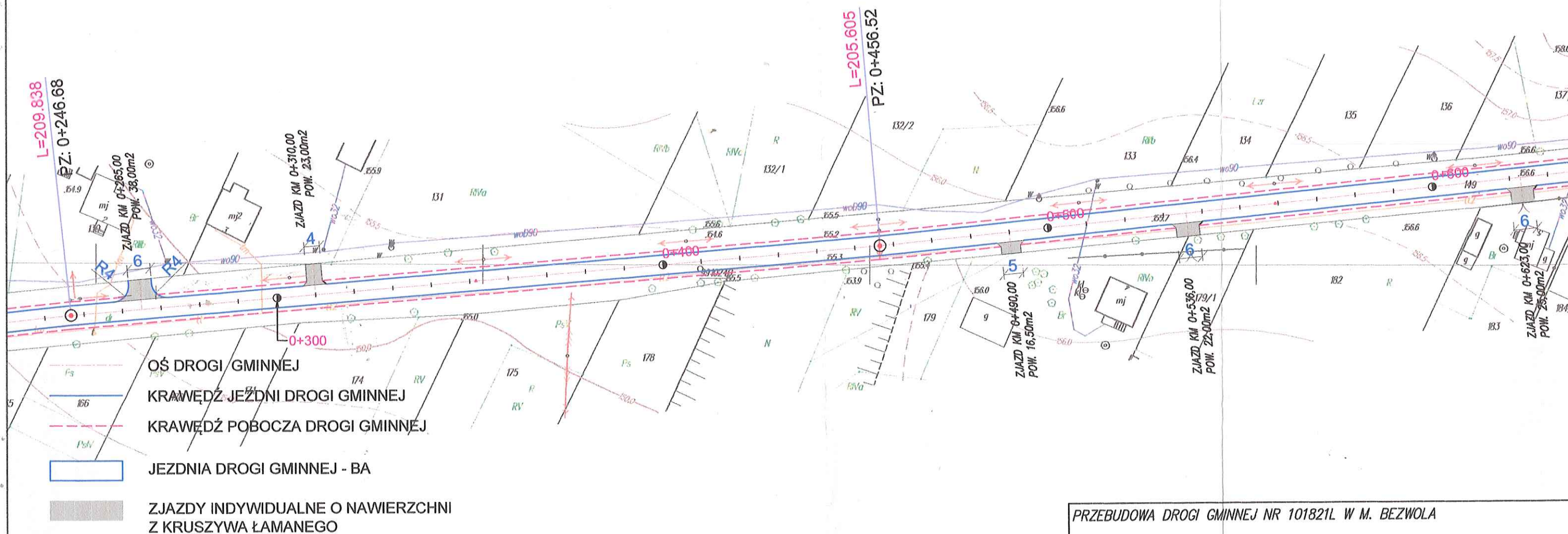
STAROSTWO POWIATOWE w Radzynie Podlaskim
ZAŁĄCZNIK DO ZGŁOSZENIA
Nr AB. 6743 458.2016
z dnia 07.07.2016

PRZEBUDOWA DROGI GMINNEJ NR 101821L W M. BEZWOLA				
PROJEKT ZAGOSPODAROWANIA TERENU		SKALA 1:1000	RYSUNEK NR 1 ARK 1	
FUNKCJA	NAZWISKO	DATA	UPRAWNIENIA	PODPIS
PROJEKTANT	BANCERZ MIROSLAW	MAJ 2016	LUB/0087/OHOD/03	

PROJEKT ZAGOSPODAROWANIA TERENU

SKALA 1:1000

PRZEBUDOWA DROGI GMINNEJ NR 101821L W MIEJSOWOŚCI BEZWOLA

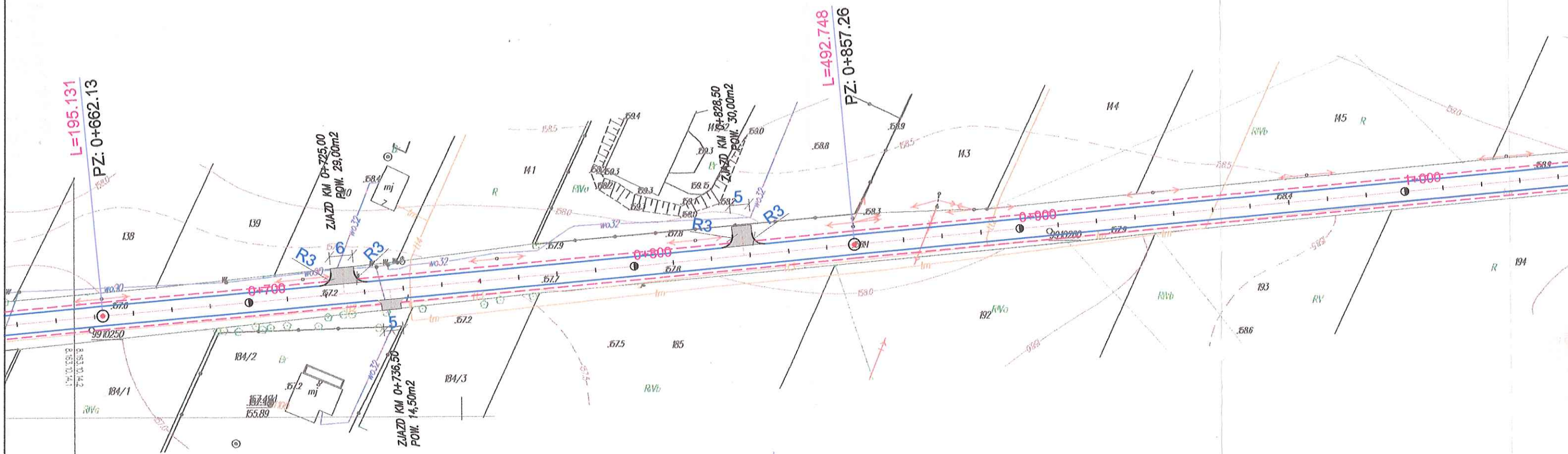


PRZEBUDOWA DROGI GMINNEJ NR 101821L W M. BEZWOLA				
PROJEKT ZAGOSPODAROWANIA TERENU		SKALA 1:1000	RYSUNEK NR 1 ARK 2	
FUNKCJA	NAZWISKO	DATA	UPRAWNIENIA	PODPIS
PROJEKTANT	BANCERZ MIROSLAW	MAJ 2016	LUB/0087/OHOD/03	

PROJEKT ZAGOSPODAROWANIA TERENU

SKALA 1:1000

PRZEBUDOWA DROGI GMINNEJ NR 101821L W MIEJSOWOŚCI BEZWOLA

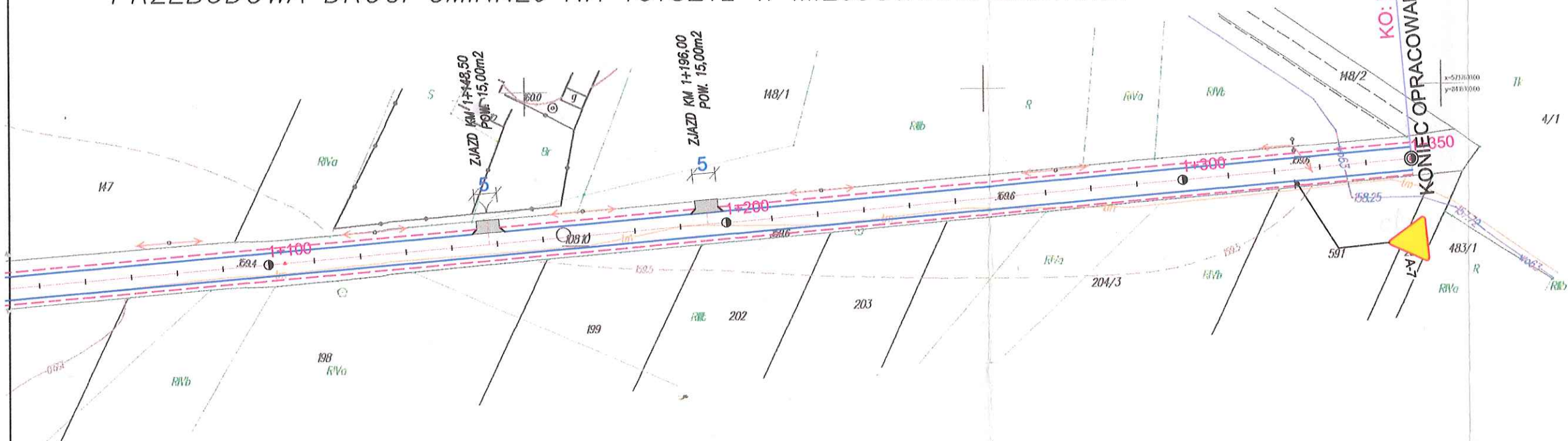







- OŚ DROGI GMINNEJ
- KRAWĘDŹ JEZDNI DROGI GMINNEJ
- KRAWĘDŹ POBOCZA DROGI GMINNEJ
- JEZDNIA DROGI GMINNEJ - BA
- ZJAZDY INDYWIDUALNE O NAWIERZCHNI Z KRUSZYWA ŁAMANEGO

PRZEBUDOWA DROGI GMINNEJ NR 101821L W M. BEZWOLA				
PROJEKT ZAGOSPODAROWANIA TERENU		SKALA 1:1000	RYSUNEK NR 1 ARK 3	
FUNKCJA	NAZWISKO	DATA	UPRAWNIENIA	PODPIS
PROJEKTANT	BANCERZ MIROSLAW	MAJ 2016	LUB/0087/OHOD/03	

PROJEKT ZAGOSPODAROWANIA TERENU SKALA 1:1000

PRZEBUDOWA DROGI GMINNEJ NR 101821L W MIEJSOWOŚCI BEZWOLA



-  OŚ DROGI GMINNEJ
-  KRAWĘDŹ JEZDNI DROGI GMINNEJ
-  KRAWĘDŹ POBOCZA DROGI GMINNEJ
-  JEZDNIA DROGI GMINNEJ - BA
-  ZJAZDY INDYWIDUALNE O NAWIERZCHNI Z KRUSZYWA ŁAMANEGO

PRZEBUDOWA DROGI GMINNEJ NR 101821L W M. BEZWOLA				
PROJEKT ZAGOSPODAROWANIA TERENU		SKALA 1:1000	RYSUNEK NR 1 ARK 4	
FUNKCJA	NAZWISKO	DATA	UPRAWNIENIA	PODPIS
PROJEKTANT	BANCERZ MIROSLAW	MAJ 2016	LUB/0087/OHOD/03	